



*Berliner
Stadtwerke*

Diese Energie
hat nur Berlin

Symposium 2021

Beirat Berliner Stadtwerke

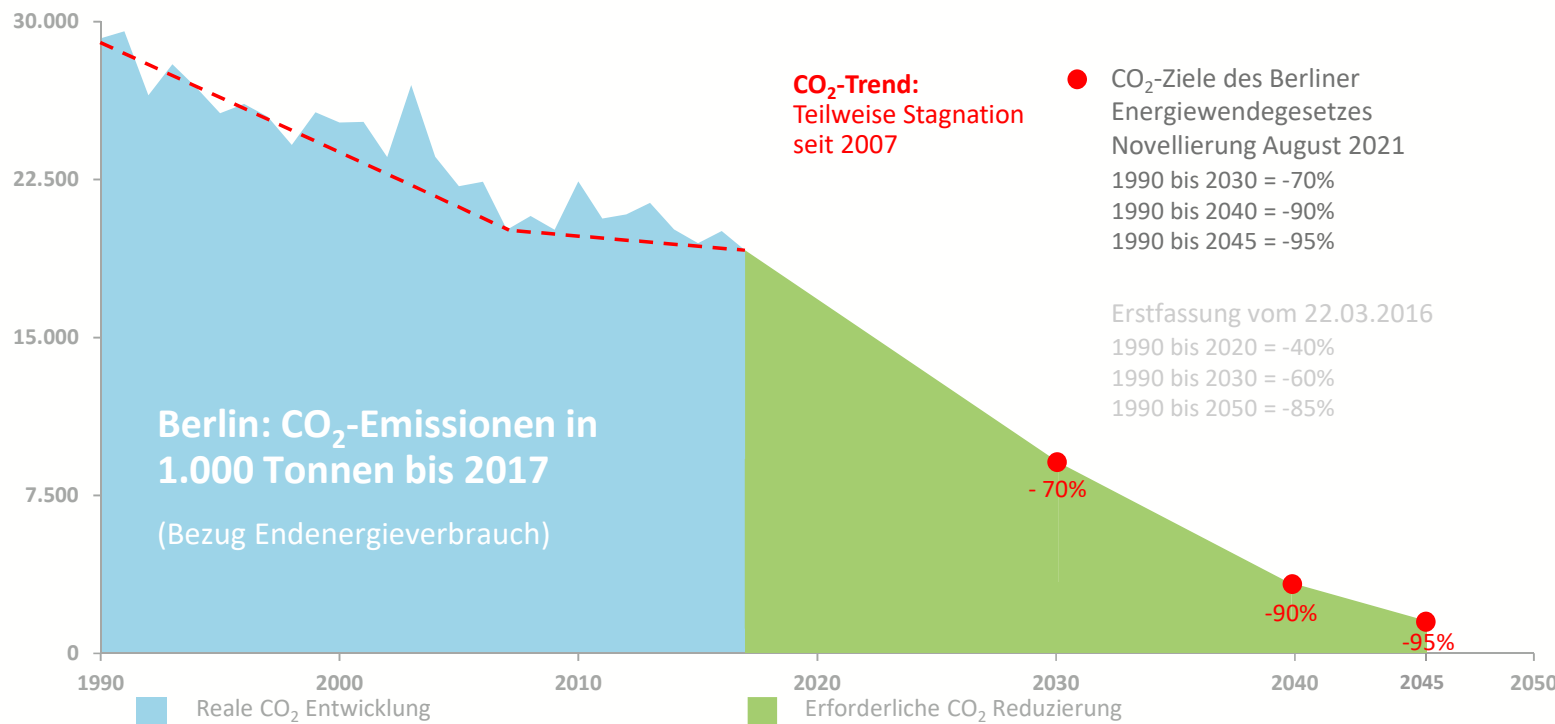
Ausblick:
erfolgreiche Energiewende mit den
Berliner Stadtwerken

Vorbildwirkung der öffentlichen Hand

Die Berliner Klimaschutzziele



Berliner CO₂-Emissionen in 1.000 t



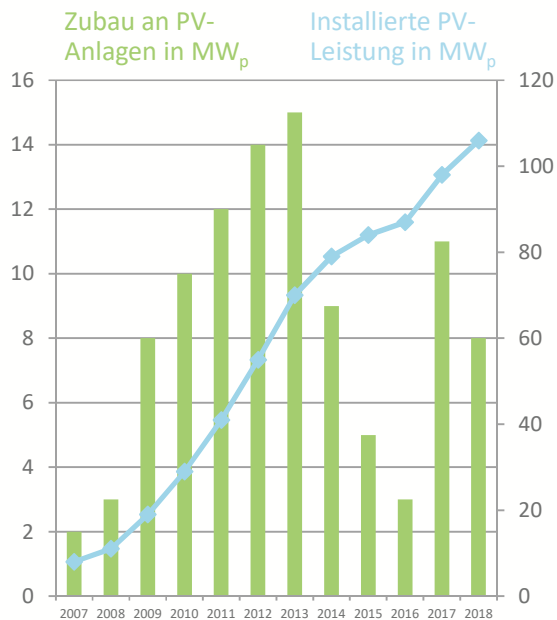
Quelle: CO₂-Werte des Landesamt für Statistik B-BB, Verursacherbilanz: https://www.statistik-berlin-brandenburg.de/publikationen/stat_berichte/2019/SB_E04-04-00_2017j01_BE.pdf, Seite 33

Berlin stellt sich der Klimakrise entgegen

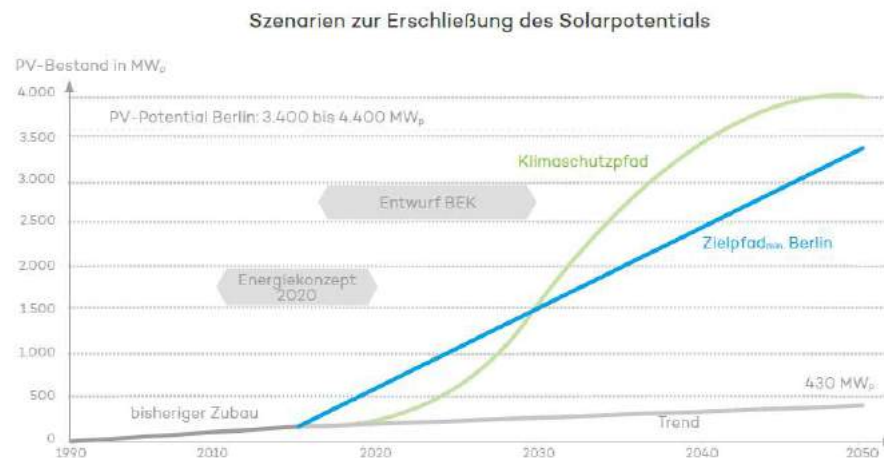
- BEK 2030 (Berliner Energie- & Klimaschutzprogramm),
- Berliner Klimaschutz- & EnergiewendeG
Novellierung im August 2021:
 - Verschärfte CO₂-Ziele Berlins
 - Öffentl. Gebäude: Solarpflicht bis Ende 2024, Einführung vermiedene Klimaschadenskosten 180 €/t CO₂ (11,96 ct/kWh bei PV)
 - öff. Flotten bis 2030 CO₂-neutral
 - je 10 E-Autos eine E-Ladesäule
 - Einführung Wärmekataster
 - FW bis max. 2045 CO₂-neutral, ansonsten drohen Bußgelder

Entwicklung der PV-Leistung in Berlin

Der PV-Ausbau geht zu langsam voran



Quelle: https://www.foederal-erneuerbar.de/landesinfo/bundesland/B/kategorie/solar/auswahl/183-installierte_leistung/



Szenarien zur Erschließung des Solarpotentials, Quelle: InfraLab Solarpartnerschaft (2017)

Gesamtpotenzial in Berlin für PV-Anlagen liegt bei 3,4 bis 4,4 GW*, davon öff. Gebäude 600 MW

Aktuell sind nur 1% der Dächer mit PV-Anlagen ausgestattet

*(3,4 bis 4,4 GW gemäß Studie 2017 InfraLab; >6 GW gemäß Studie HTW 2018)

Umweltfreundliche Energie für Berlin

Wir setzen auf Sonne, Wind & Wärme



Solarstrom

Markt-
führer in
Berlin

> **16 MW_p** Anlagenleistung

> **250 Anlagen** auf öffentlichen Dächern

entspricht **ca. 40 %** aller
seit 2016 auf Berlins Dächern
errichteter PV-Leistung



Windenergie

> **50 MW** Leistung

13 Anlagen

Elektrizität für **50.000** Haushalte

Neuer Windpark Teltow II mit **17 MW**
wird 2022 fertig gestellt



Wärmeerzeugung

> **20 MW_{th}** Wärmeleistung
effizient + umweltfreundlich

z.B. **17 BHKW-Projekte**
von 10 - 1.600 kW_{el}

Gemeinsam für ein klimaneutrales Berlin

Vorteile bei der Inhouse-Vergabe

1. • Direktvergabe erspart Planungs- und Ausschreibungsaufwand
2. • Bereitstellung der Finanzierung
3. • CO₂-Einsparung wird zu 100% angerechnet

- ✓ Bündelung von energiewirtschaftlichem Know-how (z.B. BHKW-Gesetzgebung)
- ✓ Standardisierung von Projektschritten, hohe Effizienz der Projektabwicklung
- ✓ marktgerechte Preise durch öffentliche Ausschreibungen
- ✓ Strukturförderung kleiner und mittelständischer Unternehmen in der Berliner Region

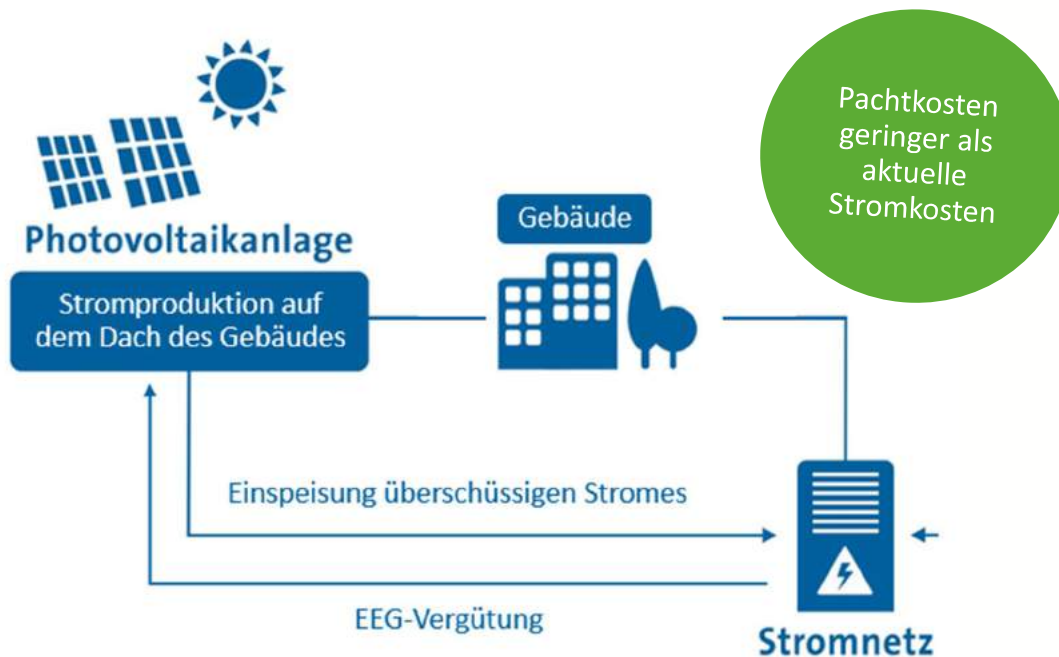


„Rund-um-Sorglos-Dienstleistungspaket“ aus einer Hand

- Planung
- Bau
- Betrieb
(Wartung,
Instandhaltung)
- Finanzierung

Photovoltaik-Erzeugungsanlagen

Das PV-Pachtmodell der Berliner Stadtwerke

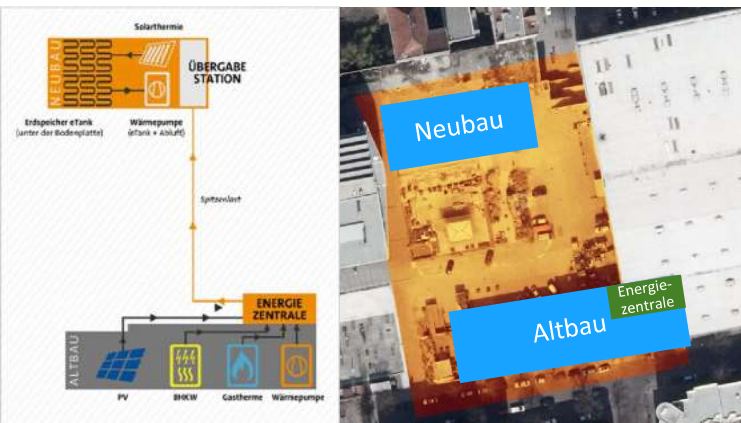


- BSW pachtet die Dachflächen und finanziert/errichtet PV-Anlage
- PV-Anlagen werden dann an die Liegenschaft verpachtet
- Erzeugter Strom als Eigenverbrauch hat wirtschaftlichen Vorteil durch Reduzierung der EEG-Umlage um 60%
- Überschüssiger PV-Strom wird ins öffentliche Netz gespeist (EEG-Vergütung)
- Stadtwerke übernehmen Wartung & Instandhaltung sowie kaufmännische Dienstleistungen (z.B. Ermittlung EEG-Vergütung)

„Rund-um-Sorglos-Paket“

Starker Partner der Berliner Energiewende

weitere Dienstleistungen & Aktivitäten des Stadtwerks Berlin



Ganzheitliche Konzepte

Gemeinwohl- und sozialorientiertes Quartier „Rollbergviertel“

für Wohnen, Gewerbe
Co-Working, Gastronomie

PV, Solarthermie,
Wärmepumpen, BHKW

E-Mobilität Ladeinfrastruktur

Übernahme und Ausbau

Öffentliche Ladepunkte
aktuell > 1.100 Ladepunkte

Ausbau privater/halböffentlicher Raum
aktuell erste AC/DC sowie HPC Pilotprojekte

Abwasser- Abwärme Nutzung

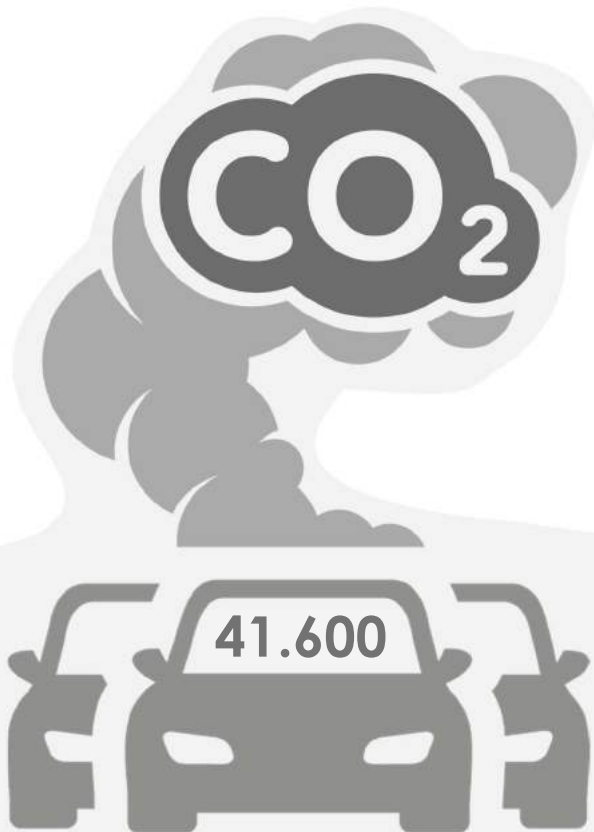
Buckower Felder

BAFA Wärmenetze 4.0
für Wärme-aus-Abwassernutzung

Krematorien Berlin

BENE/BEK-Mittel für Abwärmennutzung

CO₂-Einsparung



104.236 Tonnen
CO₂-Einsparung
im Jahr 2027



Wind
51.897 t CO₂



PV (Anlagenpacht/ARGE & Mieterstrom)
32.871 t CO₂



Wärme-Contracting
14.597 t CO₂



BHKW (Anlagenpacht)
4.870 t CO₂

Die BSW werden im Jahr 2027
den **CO₂-Ausstoß kompensieren**, den
41.600 Autos jährlich verursachen!

Quelle: <https://www.umweltbundesamt.de/bild/vergleich-der-durchschnittlichen-emissionen-0>



Kerstin Busch | Geschäftsführerin
kerstin.busch@berlinerstadtwerke.de

Berliner Stadtwerke GmbH
Am Köllnischen Park 1 | 10179 Berlin
berlinerstadtwerke.de